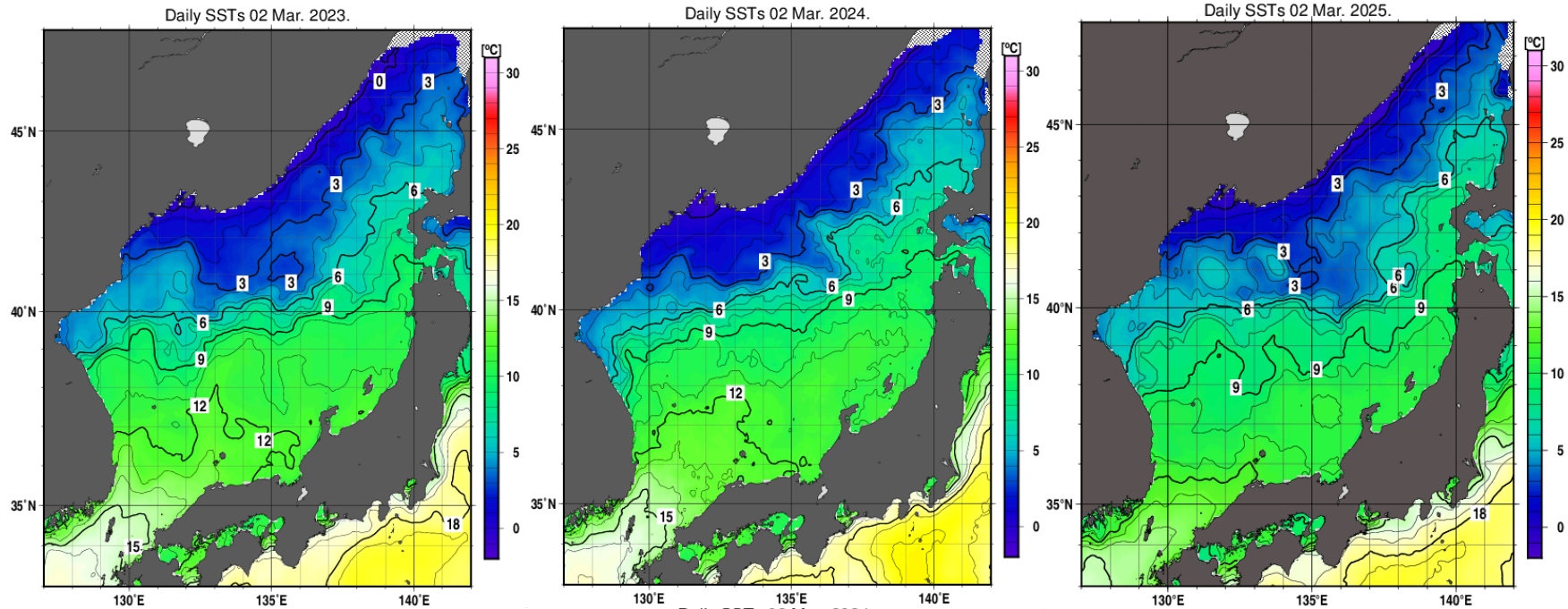
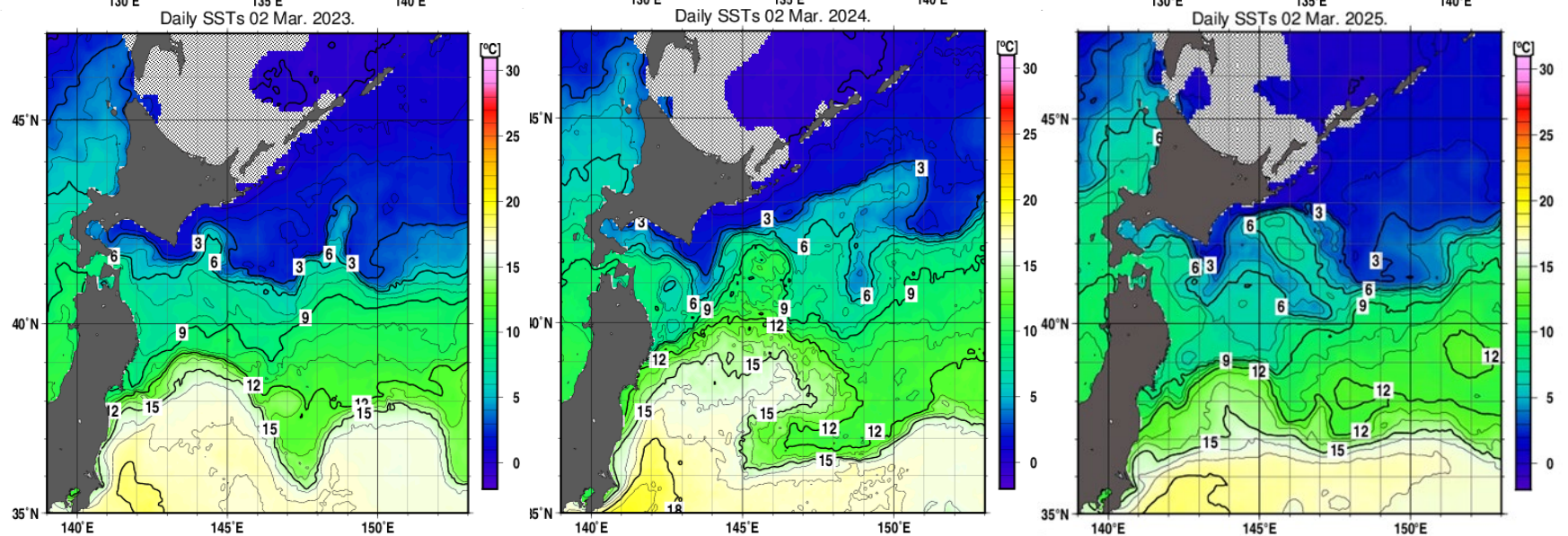


2023～2025年における海面水温分布（3月2日時点）

日本海



親潮域



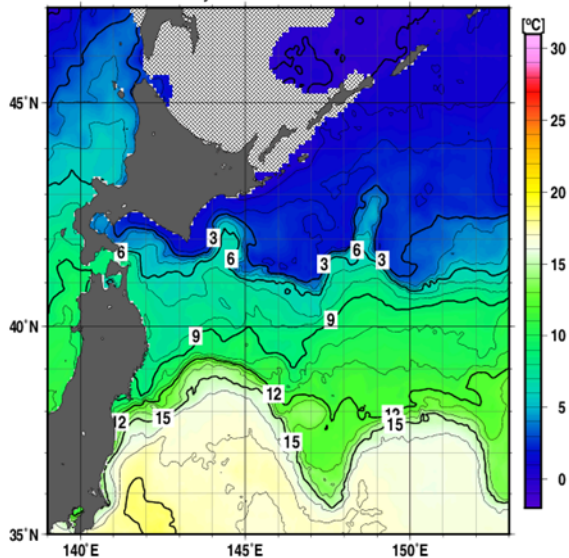
出展HP：気象庁 https://www.data.jma.go.jp/kaiyou/data/db/kaikyo/daily/sst_HQ.html

図・写真等の名称：日別海面水温 日本海、親潮域（気象庁HPより）

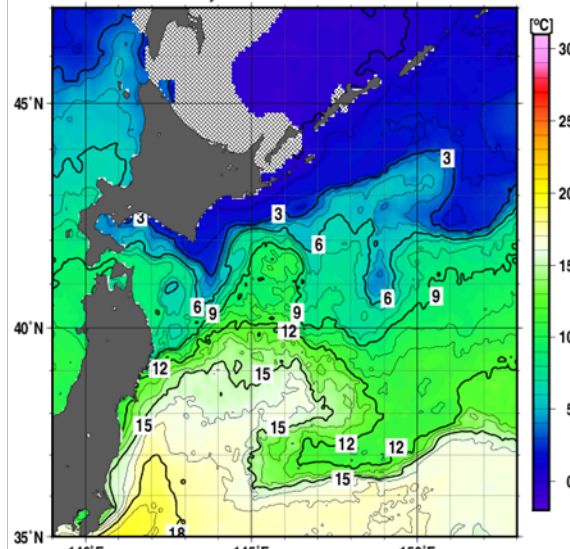
(参考)2023~25年における親潮域海面及び50m深の水温分布(3月2日時点)

海面

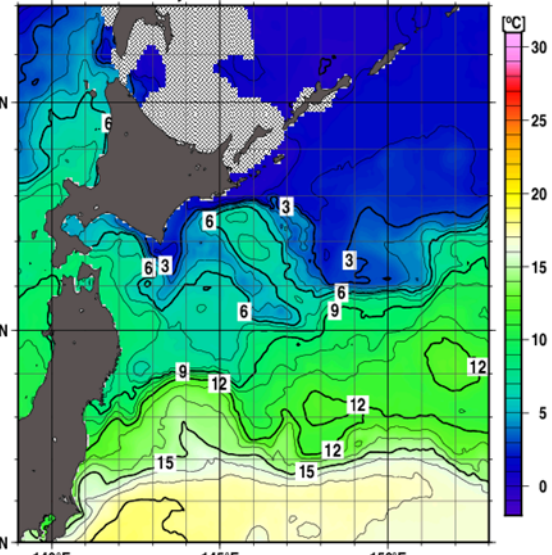
Daily SSTs 02 Mar. 2023.



Daily SSTs 02 Mar. 2024.

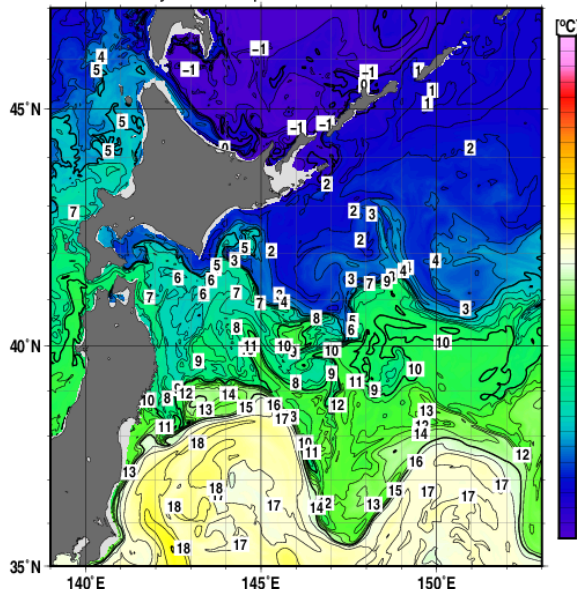


Daily SSTs 02 Mar. 2025.

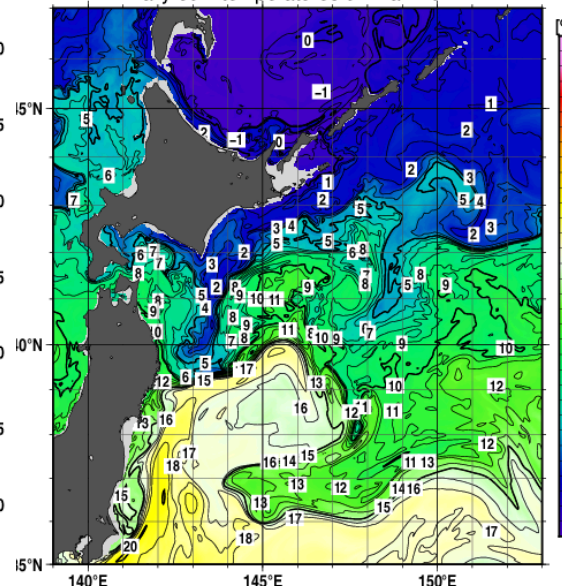


50m深

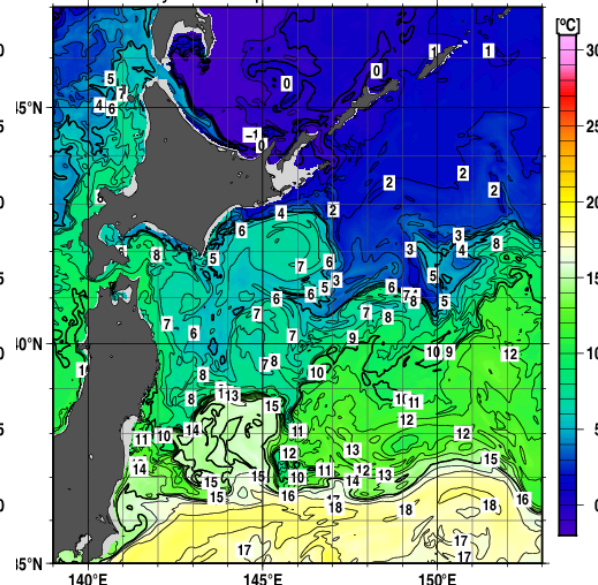
Daily 50m temperatures 02 Mar. 2023.



Daily 50m temperatures 02 Mar. 2024.



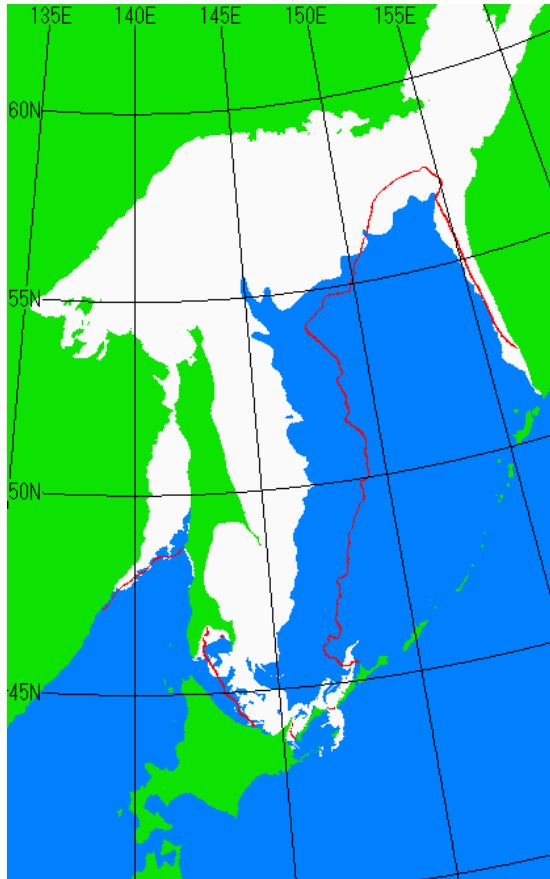
Daily 50m temperatures 02 Mar. 2025.



出展HP：気象庁 https://www.data.jma.go.jp/kaiyou/data/db/kaikyo/daily/sst_HQ.html

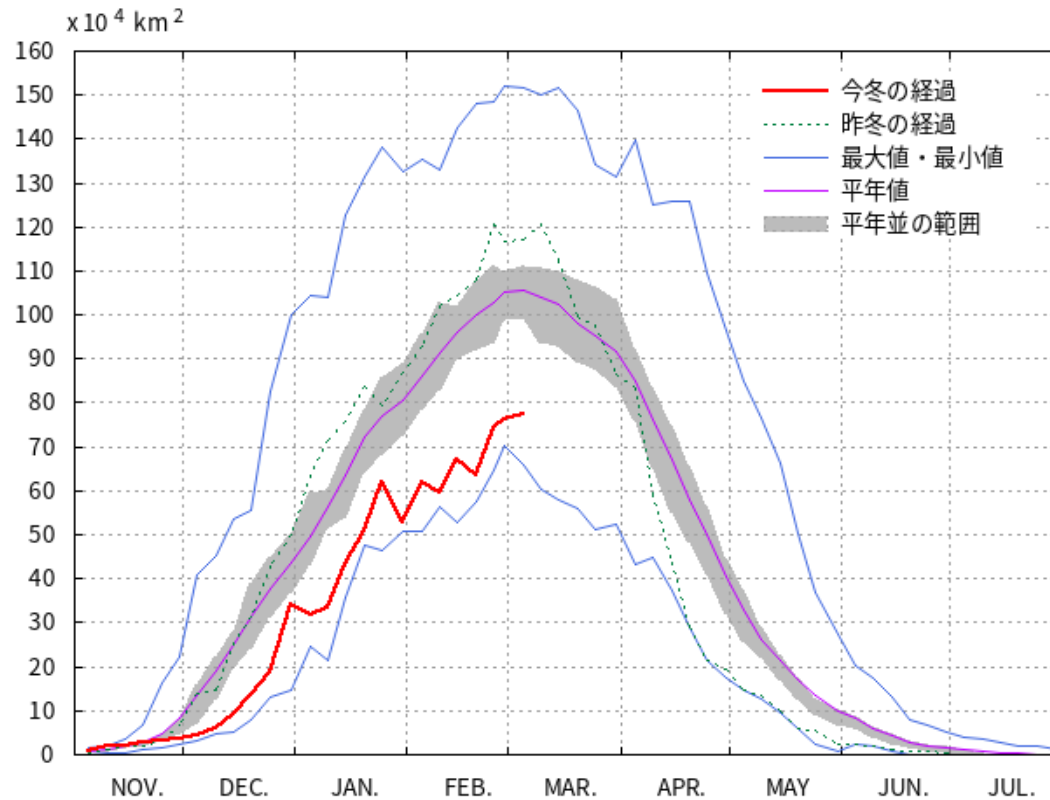
図・写真等の名称：日別海面水温 日本海、親潮域（気象庁HPより）

全般海氷情報（オホーツク海）



平年との比較図

- ・ 白い領域が海氷域であり、赤い線は平年（3月5日）の海氷縁です。



海氷域面積の経過図

- ・ 3月5日のオホーツク海の家氷域面積：77.35万km²（オホーツク海の家49.23%が海氷域）

出展HP：https://www.data.jma.go.jp/gmd/kaiyou/shindan/c_1/okhotsk_anl/okhotsk_anl.html

図・写真等の名称：上記のとおり（気象庁HPより）。