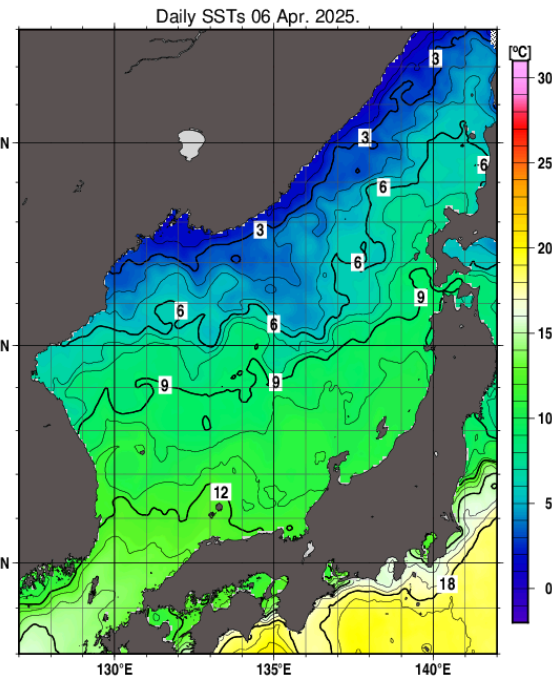
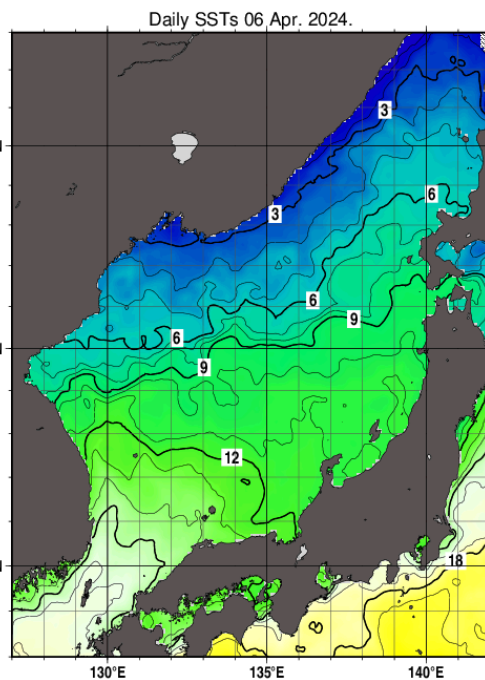
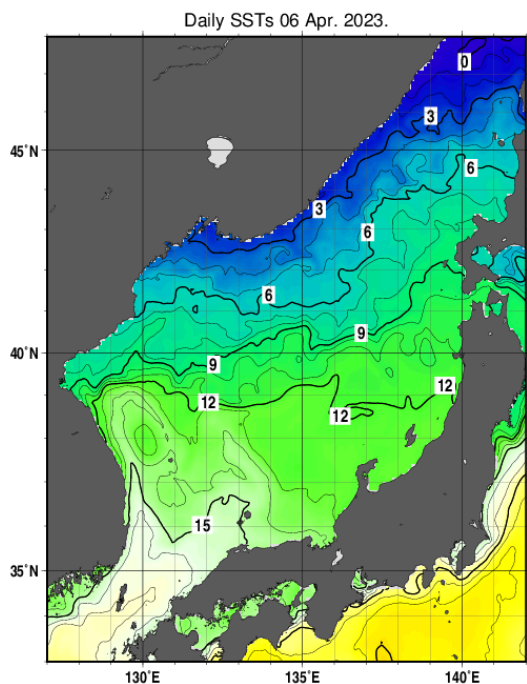
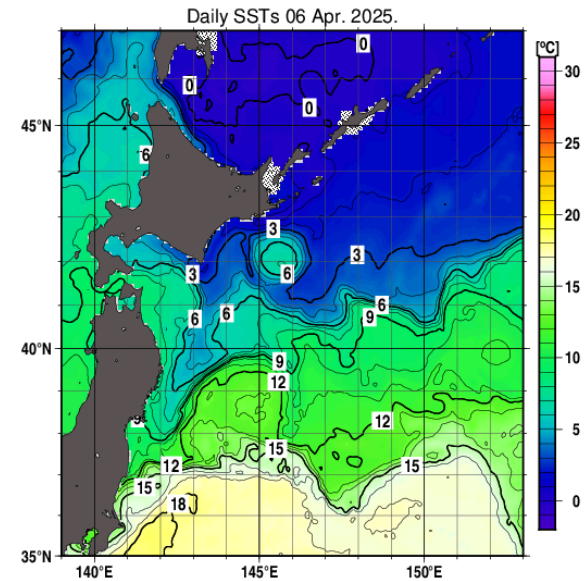
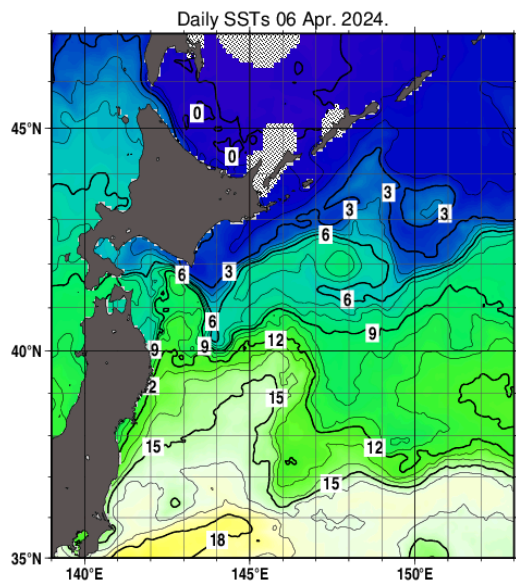
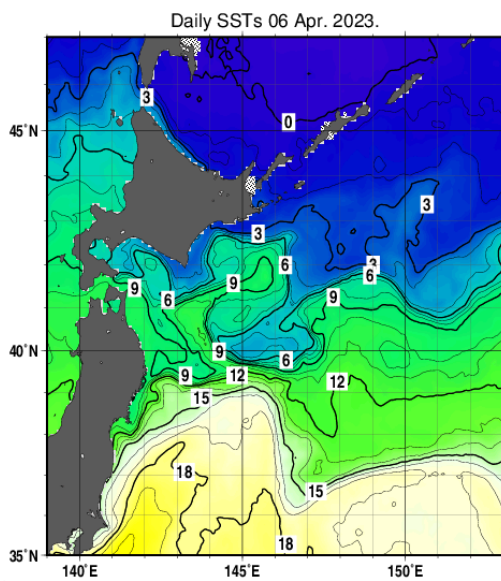


2023~2025年における海面水温分布（4月6日時点）

日本海



親潮域

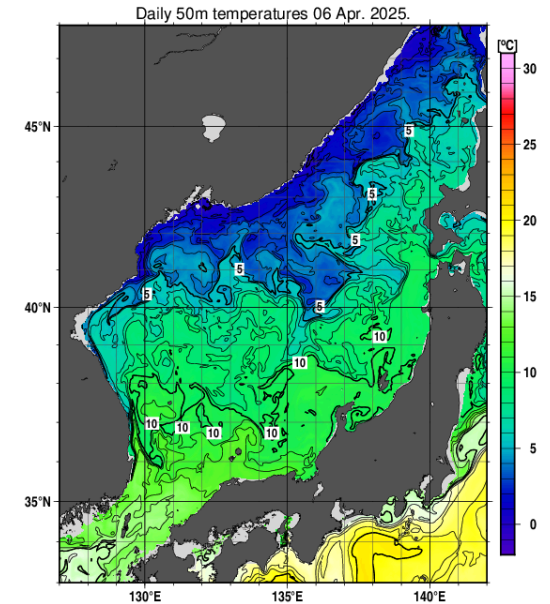
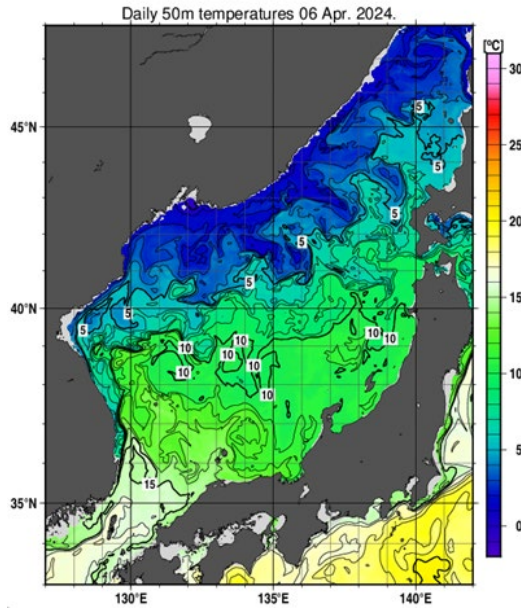
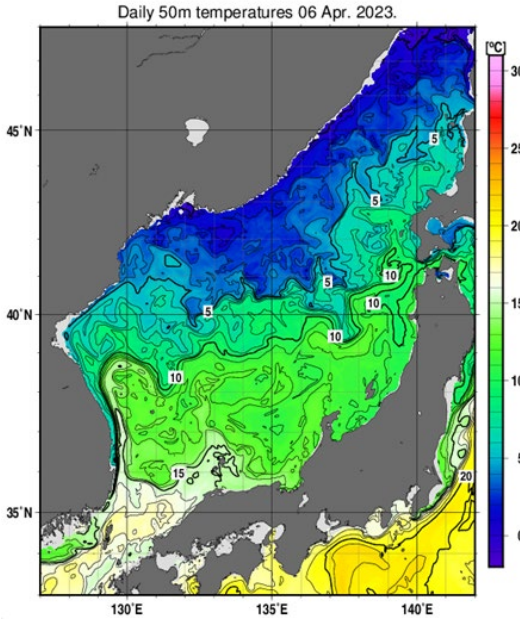


出展HP：気象庁 https://www.data.jma.go.jp/kaiyou/data/db/kaikyo/daily/sst_HQ.html

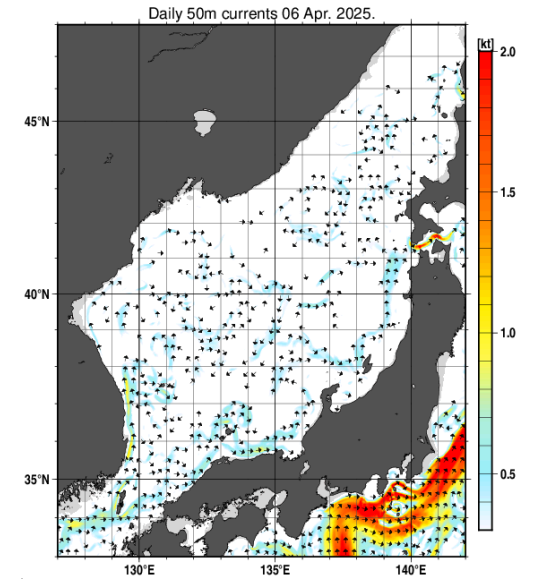
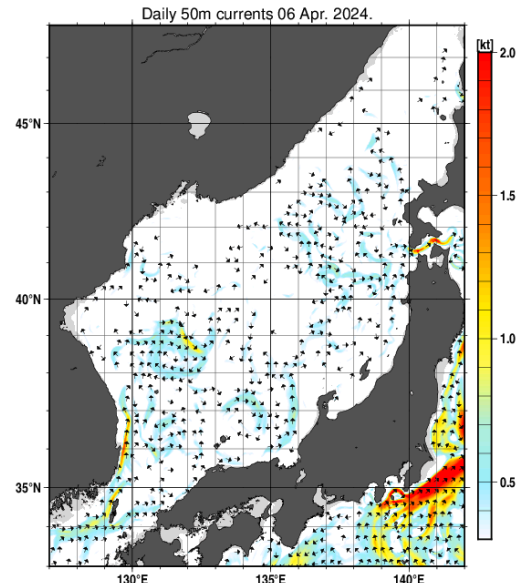
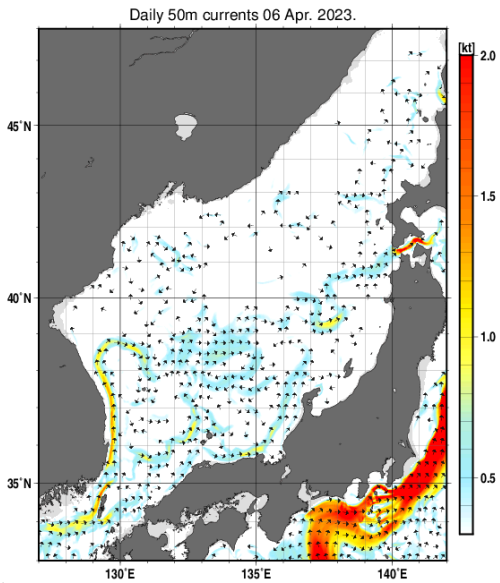
図・写真等の名称：日別海面水温 日本海、親潮域（気象庁HPより）

(参考)2023~25年における日本海50m深の水温と海流(4月6日時点)

50m深水温



50m深海流

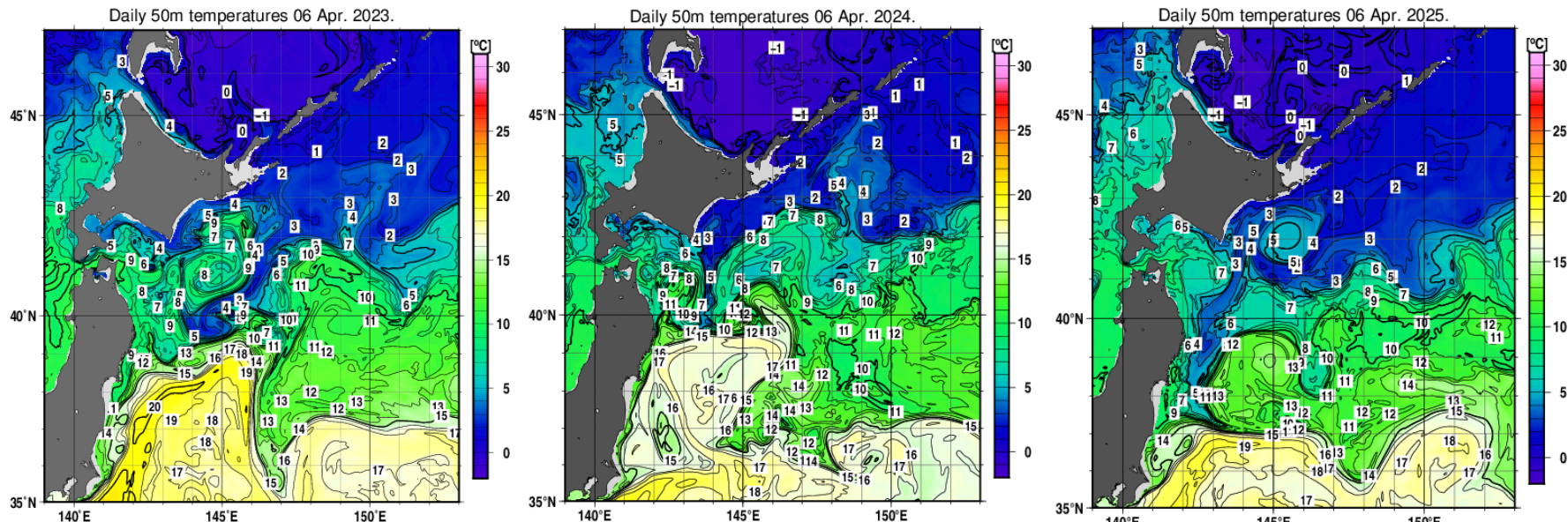


出展HP：気象庁 https://www.data.jma.go.jp/kaiyou/data/db/kaikyo/daily/sst_HQ.html

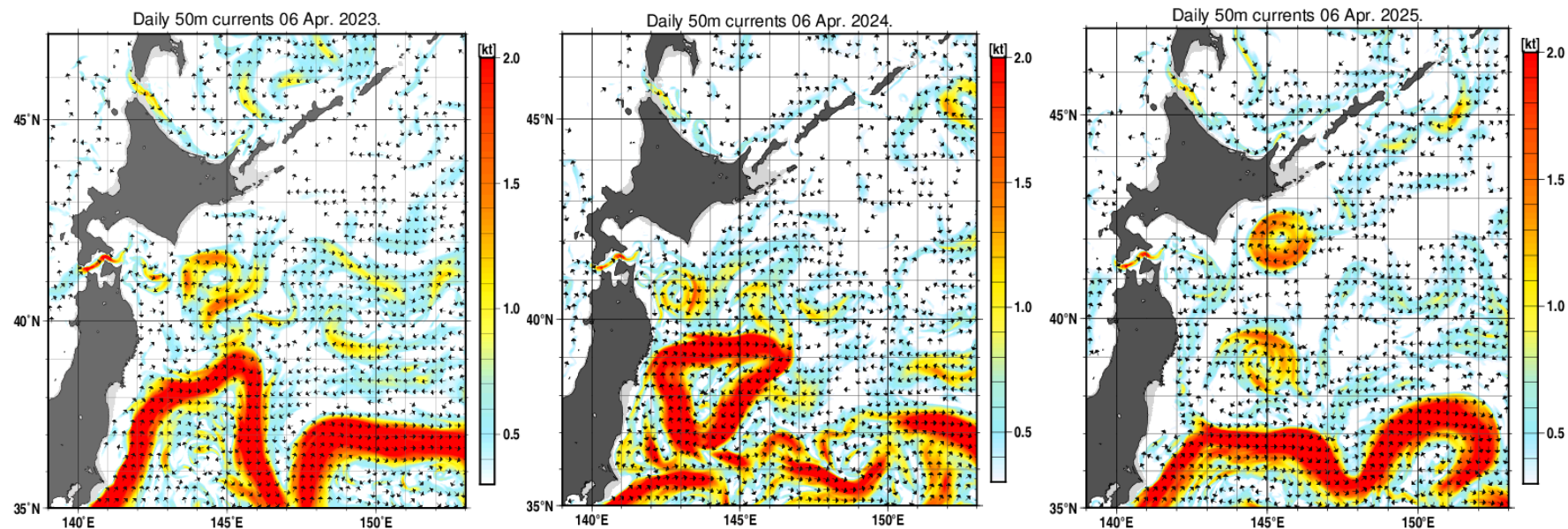
図・写真等の名称：日別海面水温 日本海、親潮域（気象庁HPより）

(参考)2023~25年における親潮域 50 m深の水温と海流(4月6時点)

50 m 深水温



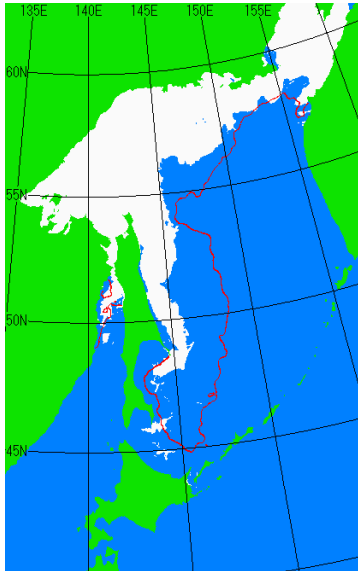
50 m 深海流



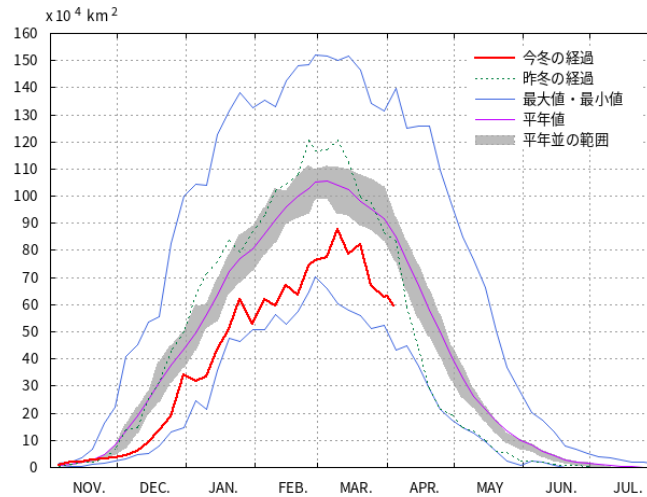
出展HP：気象庁 https://www.data.jma.go.jp/kaiyou/data/db/kaikyo/daily/sst_HQ.html

図・写真等の名称：日別海面水温 日本海、親潮域（気象庁HPより）

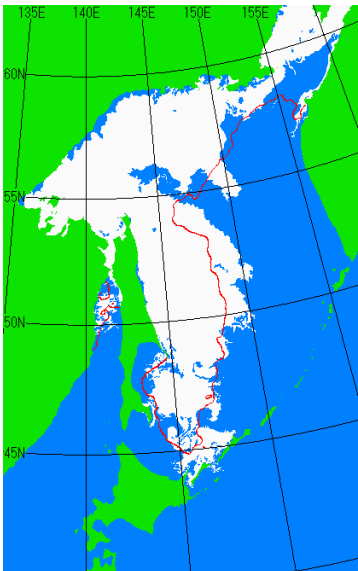
全般海氷情報 (オホーツク海)



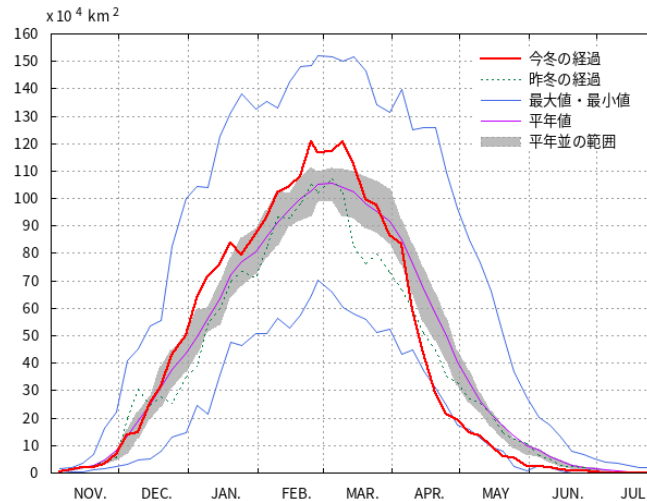
2025年4月5日



- 2025年4月5日のオホーツク海の家氷域面積：59.67万km² (オホーツク海の家氷域の37.97%が海氷域)
- オホーツク海南部の海氷は、枝幸町から北見市常呂にかけての海岸40～60キロメートル付近に散在し、融解が進んでいます。小規模な海氷が根室海峡に流入しています。
- 今後1週間、オホーツク海南部の海氷はさらに融解が進む見込みです。



2024年4月5日



- 2023年11月～2024年7月のオホーツク海の家氷域面積の推移
- 2024年4月5日のオホーツク海の家氷域面積：83.29万km²※ (オホーツク海の家氷域の約53.01%が海氷域)
- ※オホーツク海の家氷域面積データ[TXT形式;18KB]から引用

出展HP： https://www.data.jma.go.jp/gmd/kaiyou/shindan/c_1/okhotsk_anl/okhotsk_anl.html

図・写真等の名称：上記のとおり (気象庁HPより)。