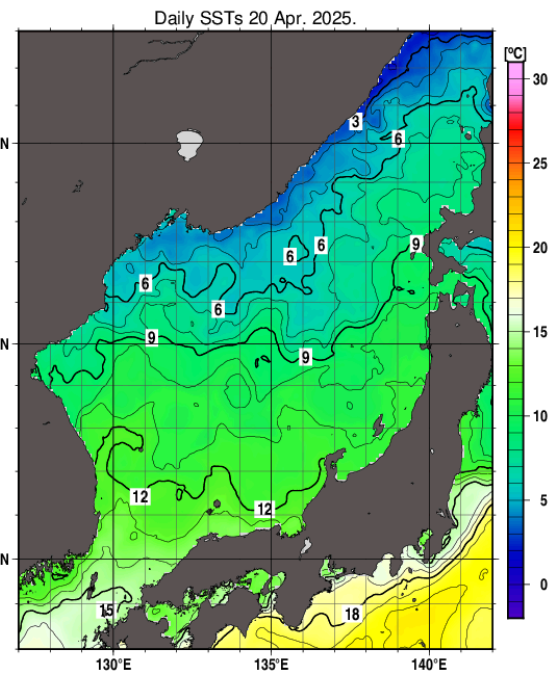
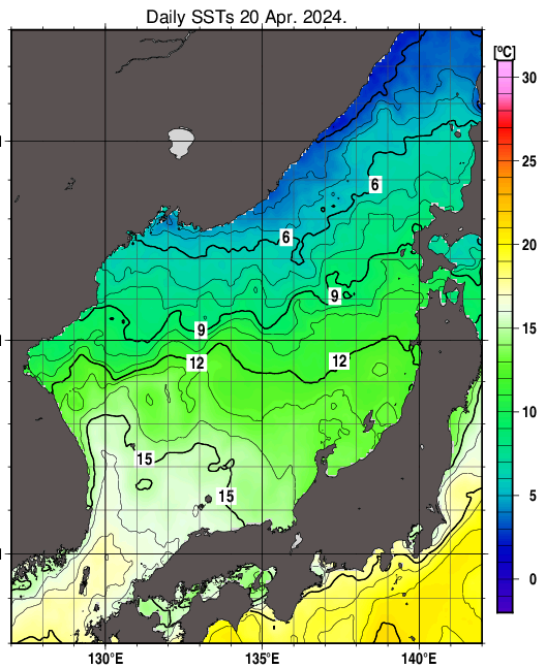
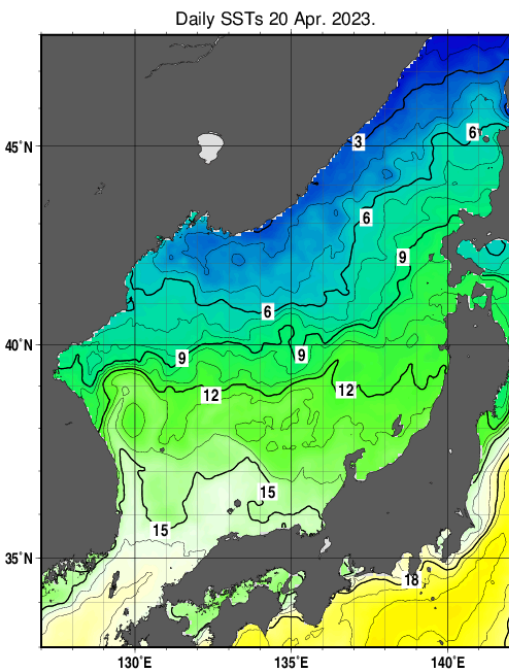
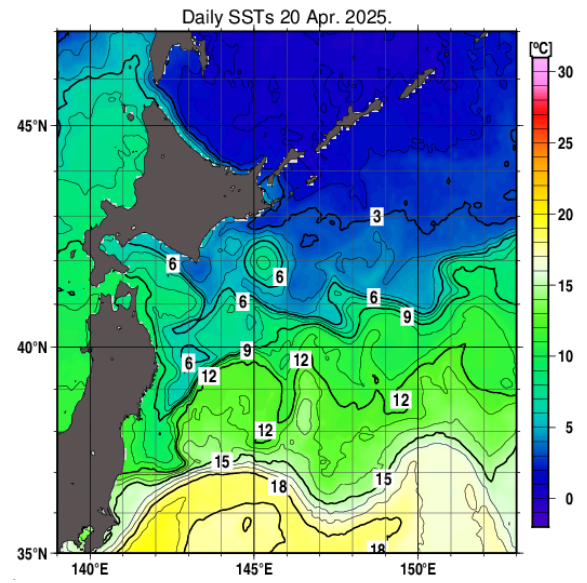
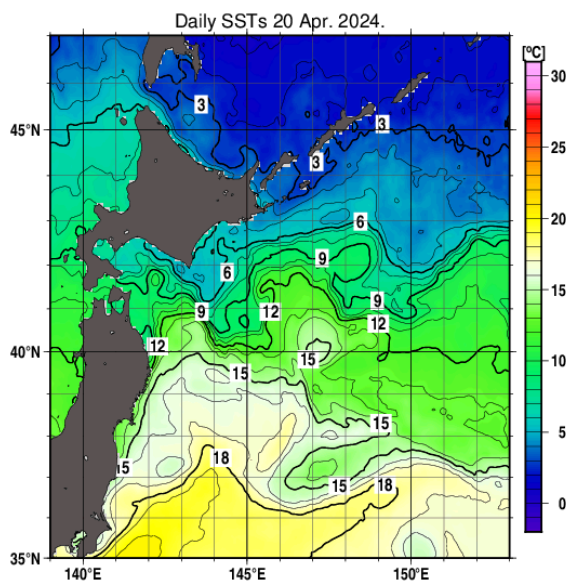
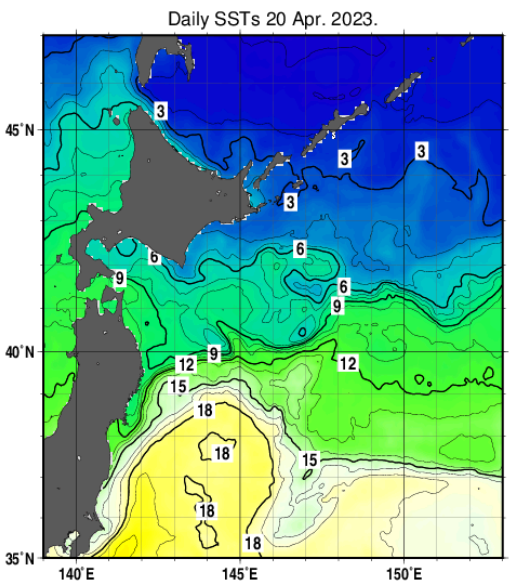


2023~2025年における海面水温分布（4月20日時点）

日本海



親潮域

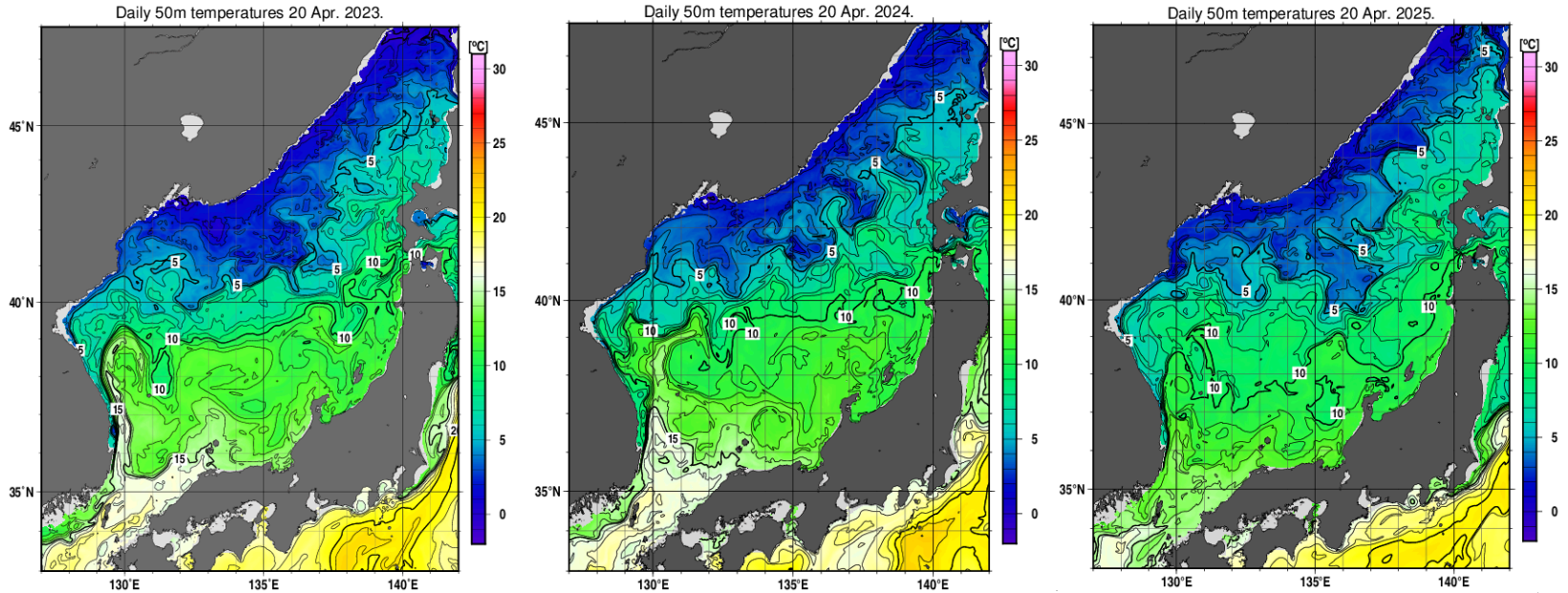


出展HP：気象庁 https://www.data.jma.go.jp/kaiyou/data/db/kaikyo/daily/sst_HQ.html

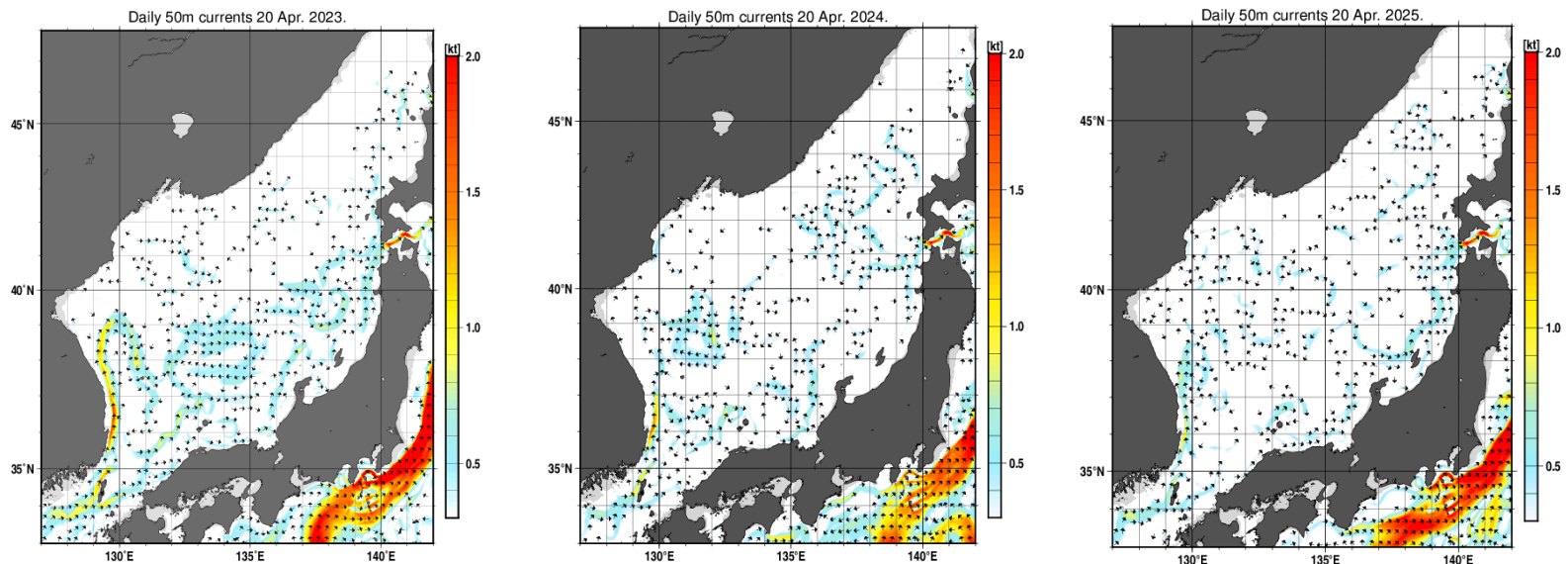
図・写真等の名称：日別海面水温 日本海、親潮域（気象庁HPより）

(参考)2023~25年における日本海50m深の水温と海流(4月20日時点)

50m深水温



50m深海流



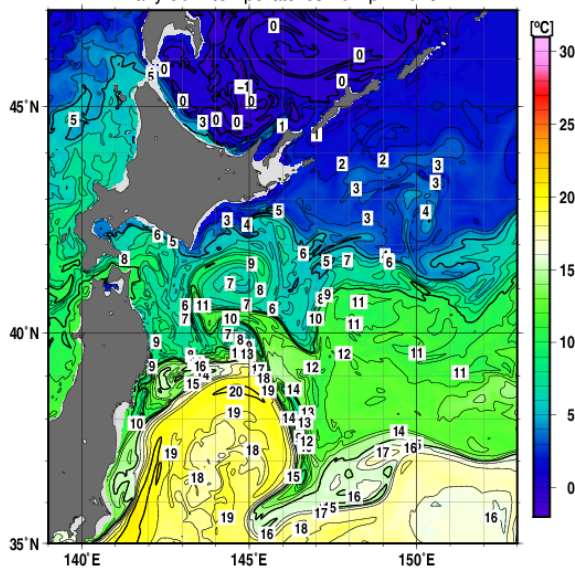
出展HP：気象庁 https://www.data.jma.go.jp/kaiyou/data/db/kaikyo/daily/sst_HQ.html

図・写真等の名称：日別海面水温 日本海、親潮域（気象庁HPより）

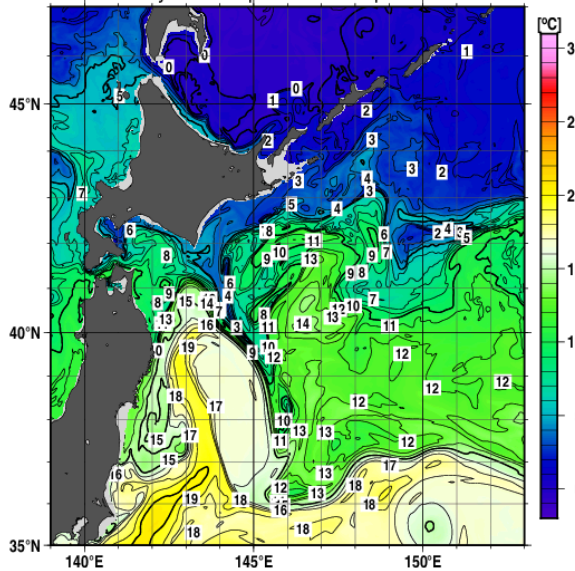
(参考)2023~25年における親潮域 50 m深の水温と海流(4月20日時点)

50 m 深水 水温

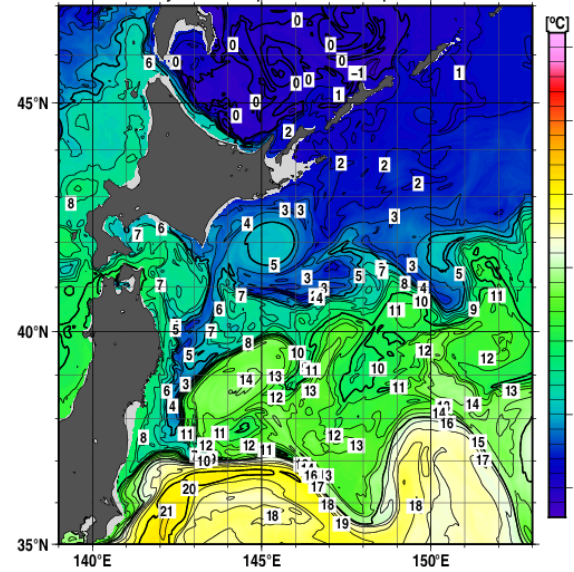
Daily 50m temperatures 20 Apr. 2023.



Daily 50m temperatures 20 Apr. 2024.

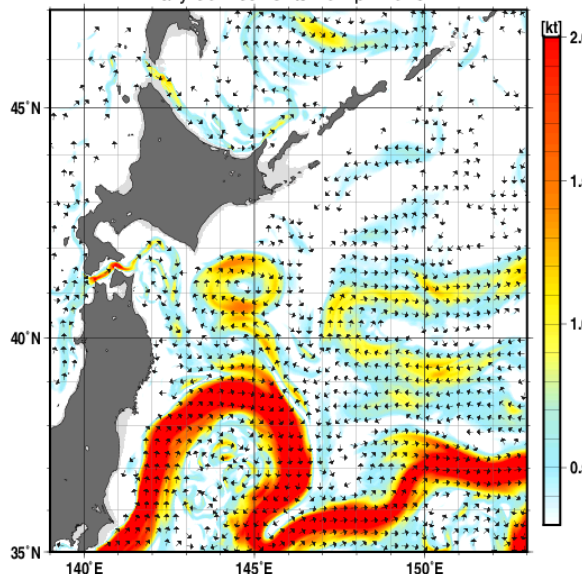


Daily 50m temperatures 20 Apr. 2025.

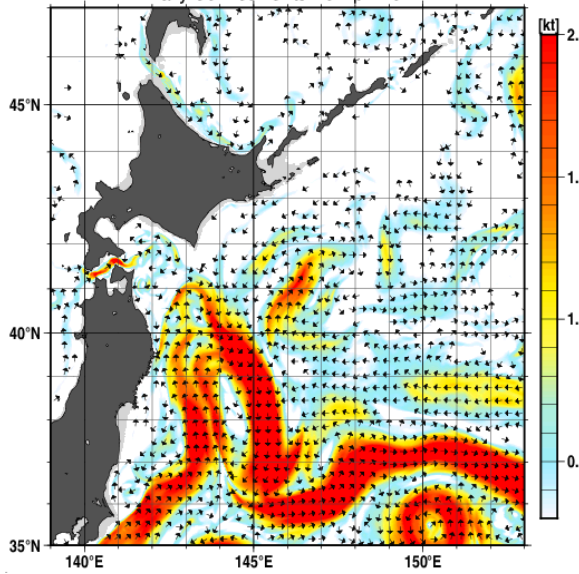


50 m 深海 海流

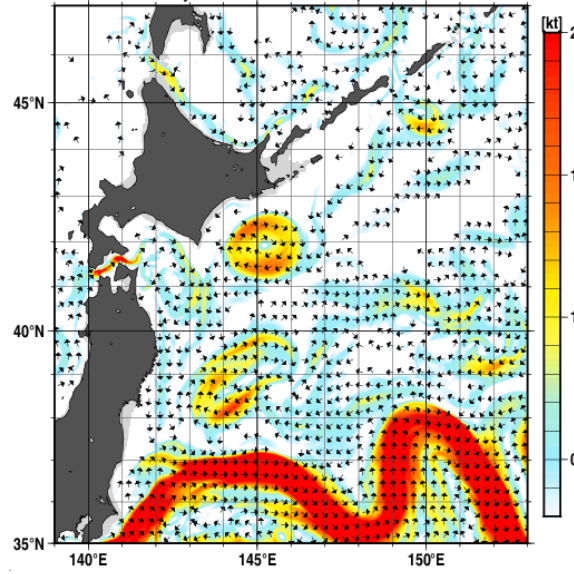
Daily 50m currents 20 Apr. 2023.



Daily 50m currents 20 Apr. 2024.



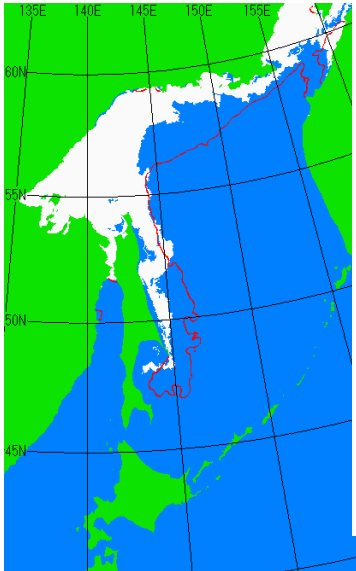
Daily 50m currents 20 Apr. 2025.



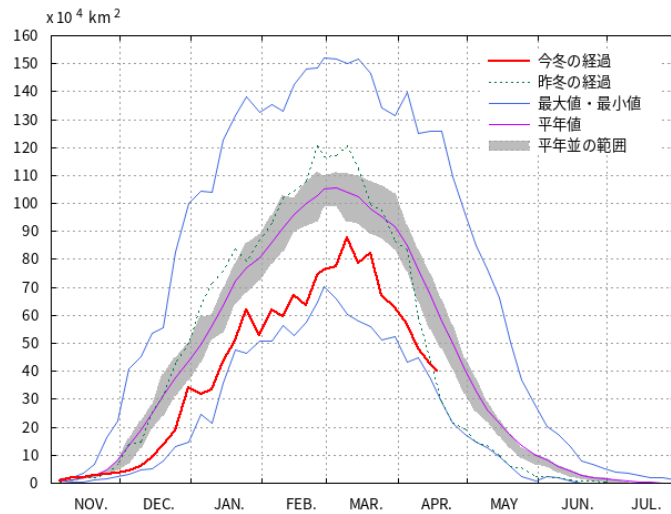
出展HP：気象庁 https://www.data.jma.go.jp/kaiyou/data/db/kaikyo/daily/sst_HQ.html

図・写真等の名称：日別海面水温 日本海、親潮域（気象庁HPより）

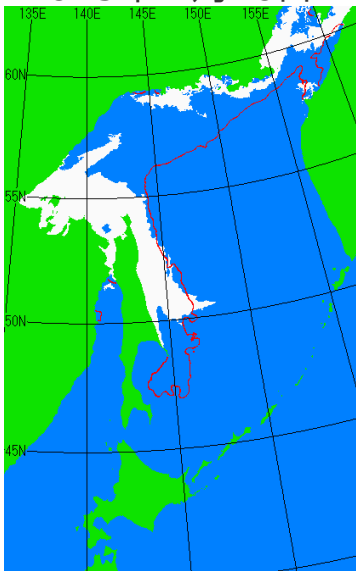
全般海氷情報 (オホーツク海)



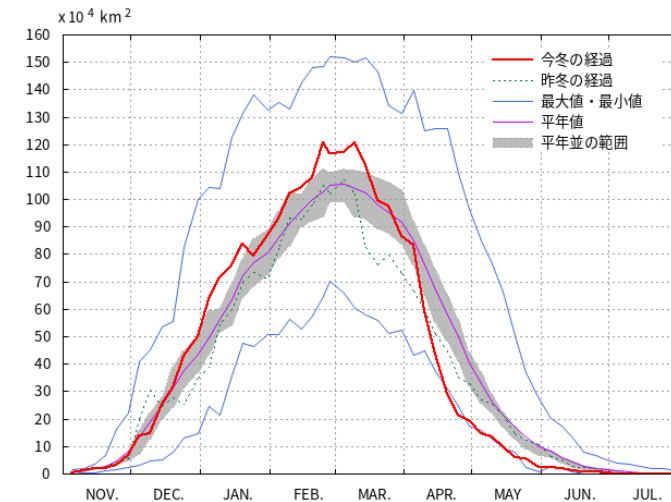
2025年4月20日



- 2025年4月20日のオホーツク海の海氷域面積：48.59万km² (オホーツク海の30.92%が海氷域)
- オホーツク海の海氷は融解が進み、その南端は北緯48度付近にあります。
- オホーツク海の海氷は、融解しながら後退するでしょう。今後、北海道の沿岸には近づかない見込みです。



2024年4月20日



- 2023年11月～2024年7月のオホーツク海の海氷域面積の推移
- 2024年4月20日のオホーツク海の海氷域面積：28.97万km² (オホーツク海の約18.44%が海氷域)
- ※オホーツク海の海氷域面積データ[TXT形式;18KB]から引用

出展HP：https://www.data.jma.go.jp/gmd/kaiyou/shindan/c_1/okhotsk_anl/okhotsk_anl.html
 図・写真等の名称：上記のとおり（気象庁HPより）。