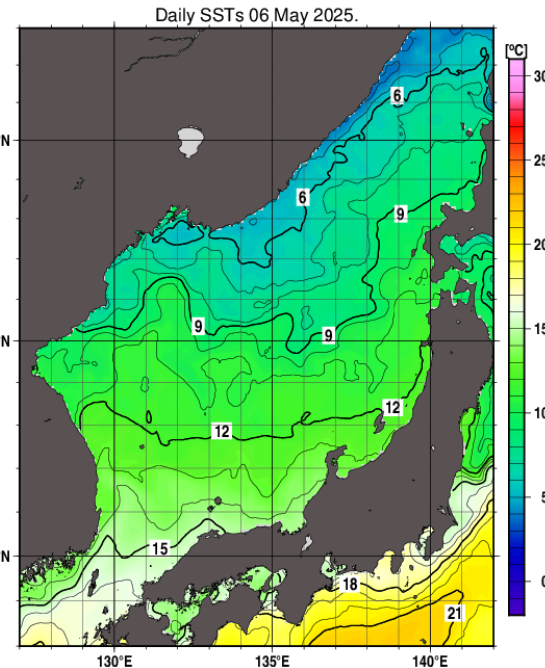
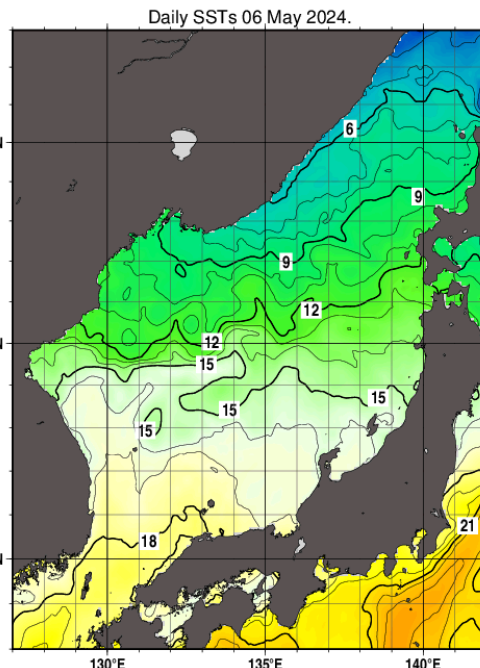
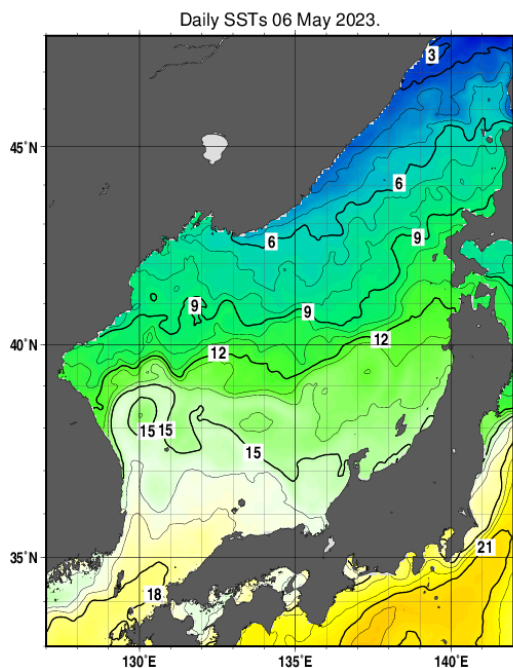
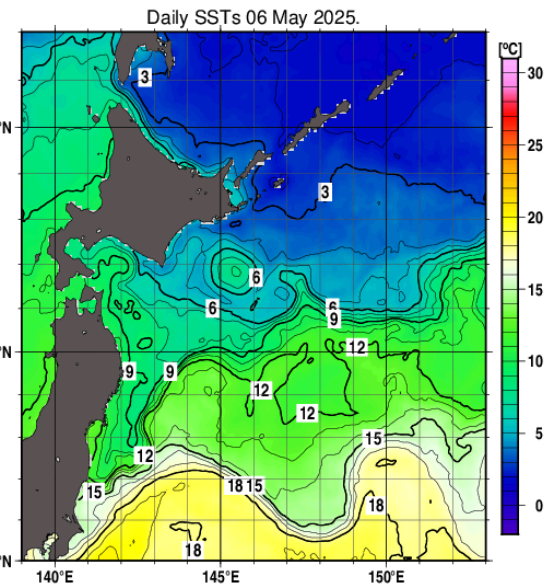
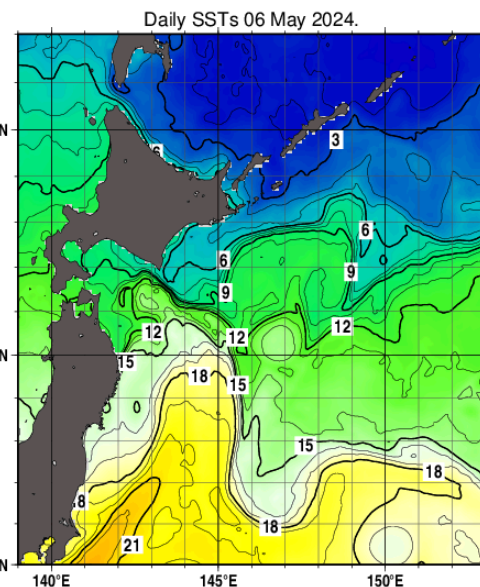
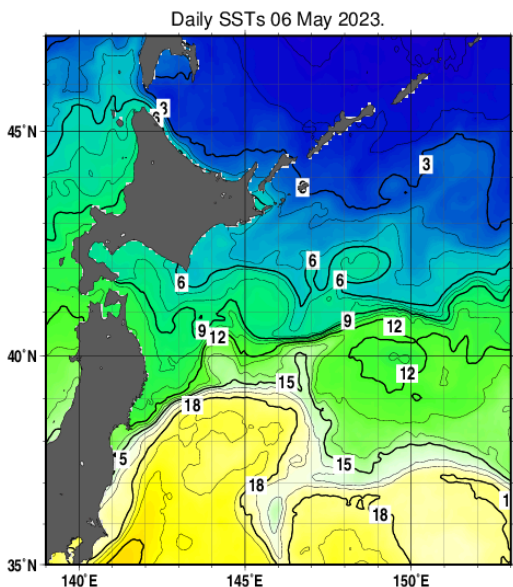


2023~2025年における海面水温分布（5月6日時点）

日本海



親潮域

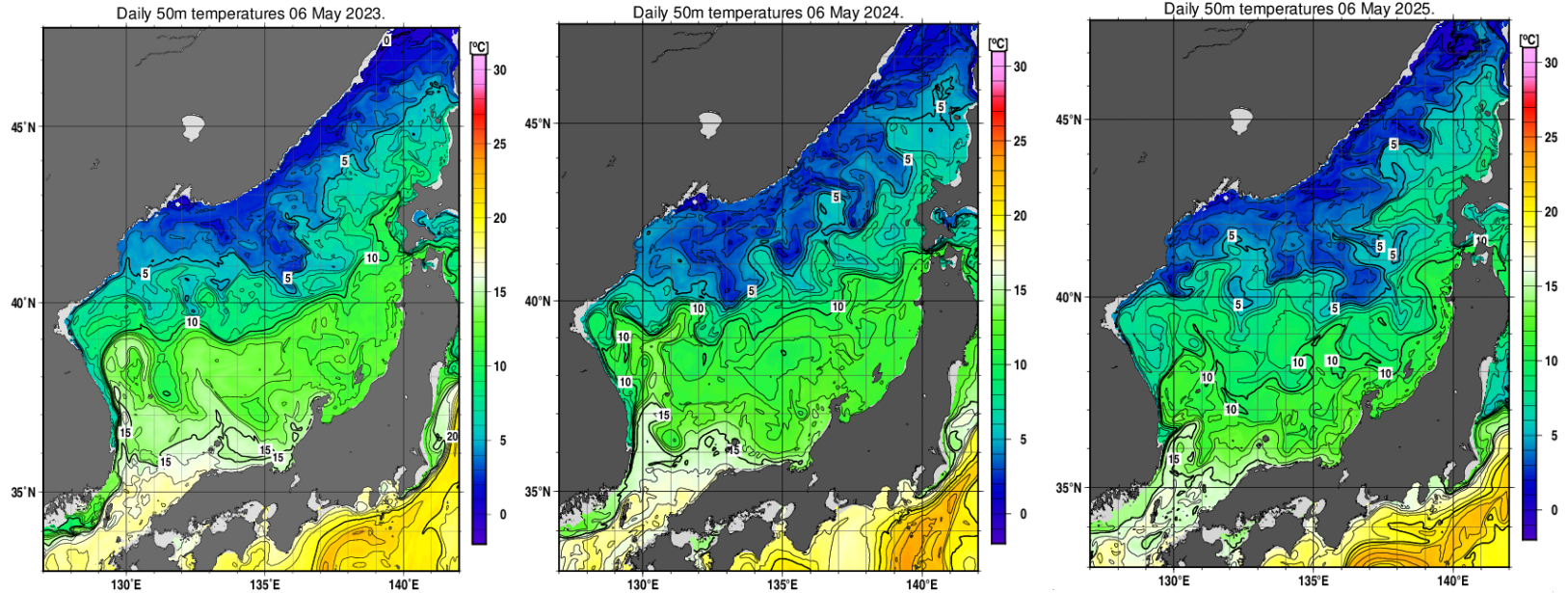


出展HP：気象庁 https://www.data.jma.go.jp/kaiyou/data/db/kaikyo/daily/sst_HQ.html

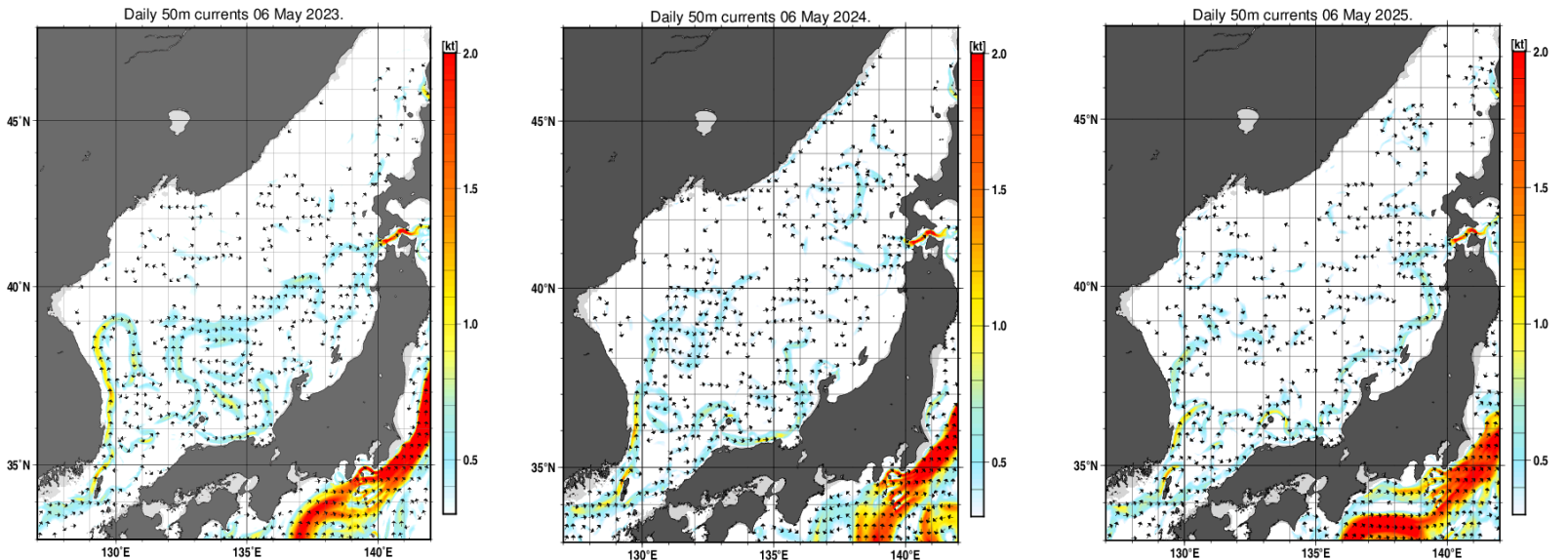
図・写真等の名称：日別海面水温 日本海、親潮域（気象庁HPより）

(参考)2023~25年における日本海50m深の水温と海流(5月6日時点)

50m深水温



50m深海流

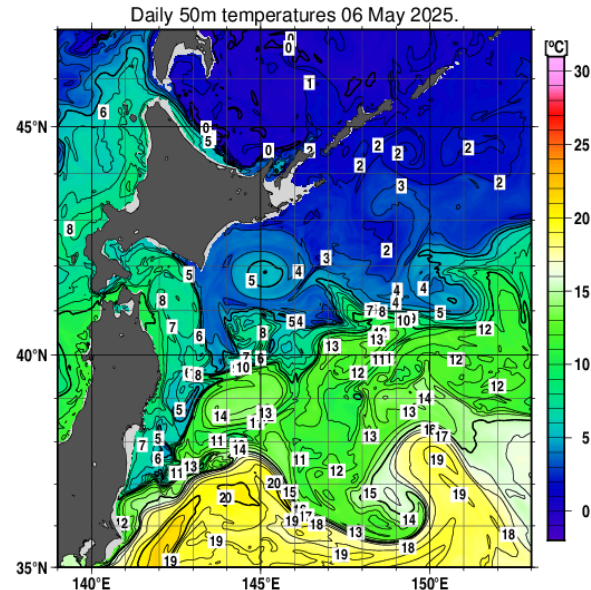
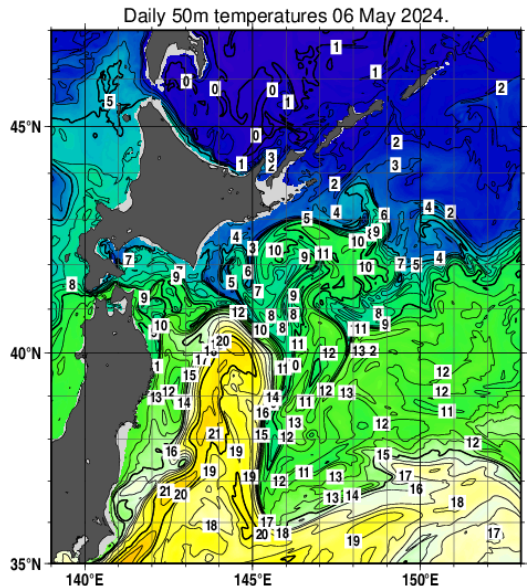
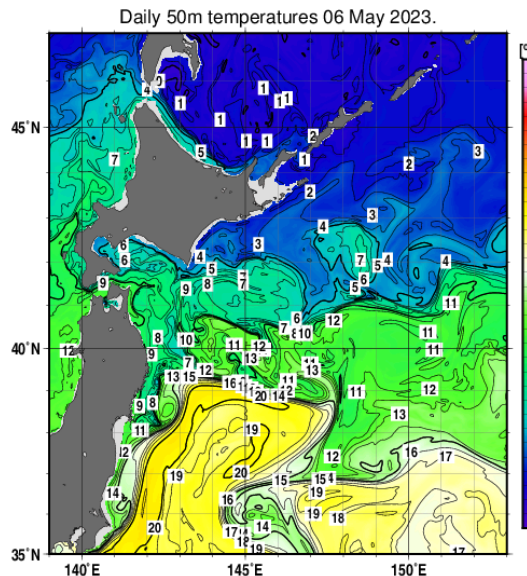


出展HP：気象庁 https://www.data.jma.go.jp/kaiyou/data/db/kaikyo/daily/sst_HQ.html

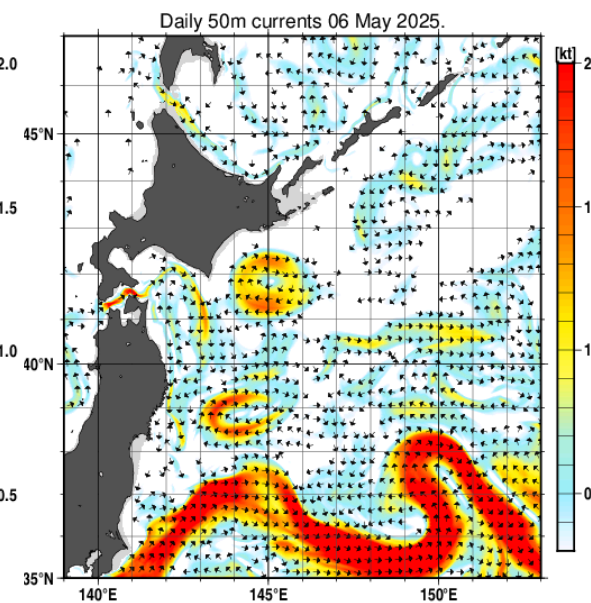
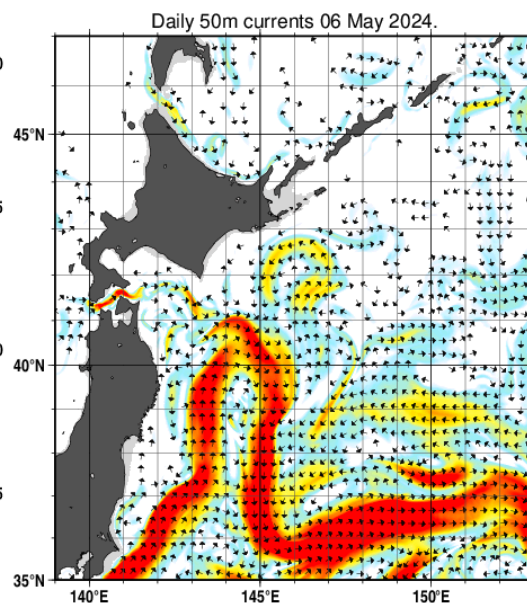
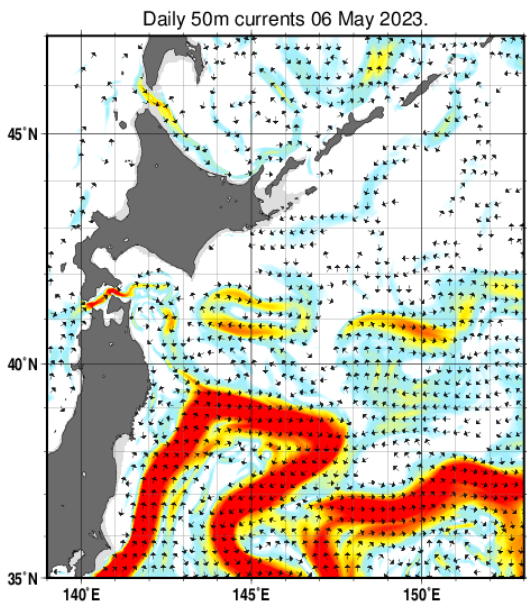
図・写真等の名称：日別海面水温 日本海、親潮域（気象庁HPより）

(参考)2023~25年における親潮域 50 m深の水温と海流(5月6日時点)

50 m 深水温



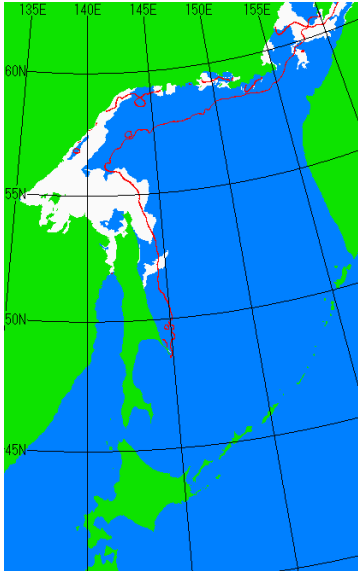
50 m 深海流



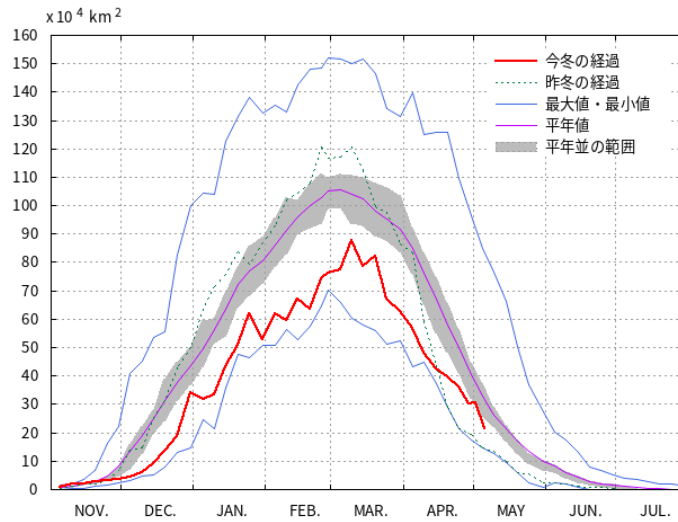
出展HP：気象庁 https://www.data.jma.go.jp/kaiyou/data/db/kaikyo/daily/sst_HQ.html

図・写真等の名称：日別海面水温 日本海、親潮域（気象庁HPより）

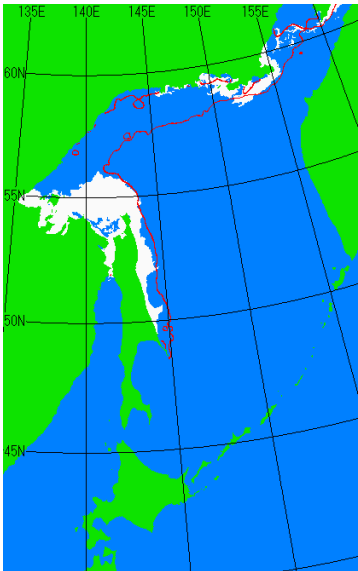
全般海氷情報 (オホーツク海)



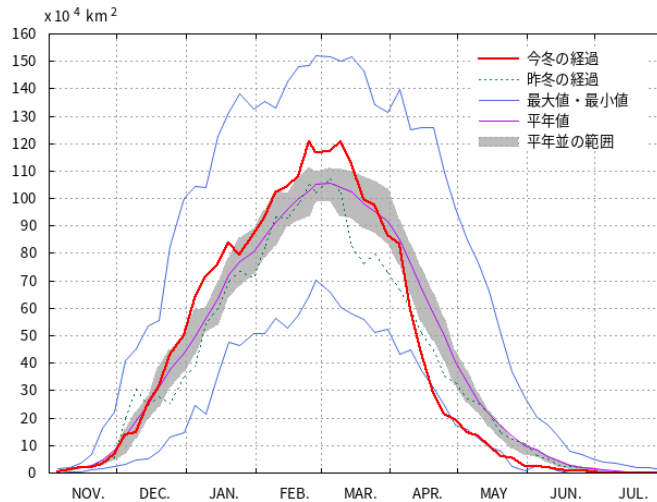
2025年5月5日



- ・5月6日のオホーツク海の海氷域面積：21.34万km²（オホーツク海の13.58%が海氷域）
- ・オホーツク海の海氷は融解が進んでいます。後1週間、オホーツク海の海氷はさらに融解が進む見込みです。



2024年5月5日



- ・2023年11月～2024年7月のオホーツク海の海氷域面積の推移
- ・2024年5月5日のオホーツク海の海氷域面積：14.69万km²（オホーツク海の約9.35%が海氷域）
- ※オホーツク海の海氷域面積データ[TXT形式;1.1KB]から引用

出展HP：https://www.data.jma.go.jp/gmd/kaiyou/shindan/c_1/okhotsk_anl/okhotsk_anl.html
 図・写真等の名称：上記のとおり（気象庁HPより）。

日本の東と日本海の海流

2025年4月下旬の日本の東と日本海の海流は、表2のとおりです。

表2：日本の東と日本海の海流の実況と見通し		
項目	実況	向こう1か月の見通し（注）
親潮の面積（※4）	平年より小さい	平年より小さい
その他の日本の東の海流	釧路沖の北緯42度、東経145度付近に暖水渦がみられる 三陸沖の北緯39度、東経144.5度付近に暖水渦がみられる。	—
対馬暖流の勢力（※6）	平年よりかなり弱い	平年よりかなり弱い

